



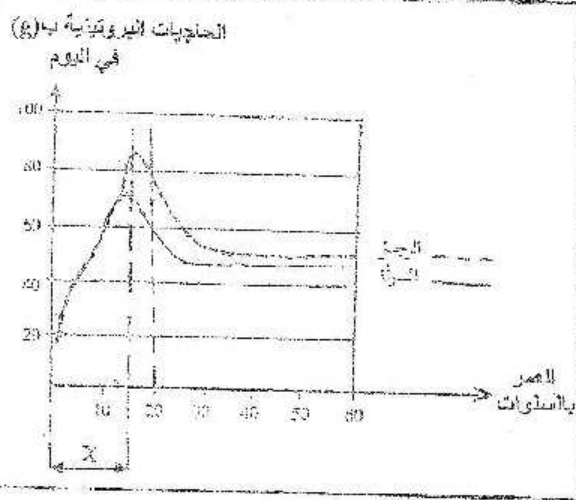
الموضوع الأول: (5 نقط)

أقبل على ورقة تحريرك الأرقام الواردة في النص و أعط الأسماء المقابلة لها من بين المصطلحات التالية:
التلقيح ، عضيات كوخ ، جنسيا ، متوازنة ، السل ، الكواشيوركور ، البروتينات ، العصبي ، الإنسعال ، بنائية .

يتعرض الإنسان في حياته لمجموعة من الأمراض، كمرض..... 1..... الذي يصيب الجهاز التنفسي والذي يمكن الوقاية منه بعملية..... 2..... ضد..... 3..... والأمراض المنقولة..... 4..... كالسيدا، وأمراض أخرى يمكن أن تصيب كلا من الجهاز..... 5..... كالإكتئاب، والجهاز الهضمي مثل..... 6..... والأمراض المرتبطة بسوء التغذية كمرض..... 7..... الناتج عن عوز في..... 8..... التي تصنف كأغذية..... 9..... ويمكن تفادي هذه الأمراض بتوفير تغذية..... 10.....

الموضوع الثاني: (5 نقط)

في إطار دراسة الحاجيات الغذائية عند الإنسان، تم تحديد الحاجيات اليومية للبروتينات عند رجل وامرأة منذ ولادتهما، وتبين الوثيقة جانبه النتائج المتوصل إليها:



- 1- قارن تطور الحاجيات البروتينية عند المرأة والرجل. (2 ن)
 - 2- كيف تفسر تطور الحاجيات البروتينية عند الجنسين خلال المرحلة X. (1 ن)
- إذا علمت أن توأمين ذكر و أنثى، عمرهما 20 سنة يتناولان يوميا 60g من البروتينات لكل واحد منهما.
- 3- بين انطلاقا من المنحنى ما إذا كانت هذه الكمية كافية لكل واحد منهما. (2 ن)

الموضوع الثالث : (10 نقط)

يصيب مرض الكبد B الكبد ، و تسببه حمة VHB التي تتكاثر داخل خلايا الكبد، ويمكن أن يتطور عند الراشد إلى مرض مزمن ينتهي بسرطان الكبد. ينتقل الكبد عن طريق الدم والعلاقات الجنسية غير الشرعية ومن الأم لطفلها، وينتشر بكثرة في صفوف الشواذ جنسيا والمتعاطين للمخدرات عن طريق الحقن، كما أن شرب الكحول يساعد على تطور هذا المرض، ولمواجهته تتصح المنظمة العالمية للصحة بضرورة التلقيح ضده .

1- استخرج من النص:

- أ- العامل المسؤول عن مرض الكبد . (1ن)
 - ب- عاملين لانتقال المرض . (1ن)
 - ث- الأشخاص الذين ينتشر بينهم أكثر هذا المرض . (1ن)
 - ث- العبارة التي تفيد بأن الكبد B يعتبر من الأمراض المنقولة جنسيا ؟ (1ن)
 - ج- الإجراء الطبي المعتمد لمواجهة الكبد . (1ن)
- 2- أذكر مثالا آخر للأمراض المنقولة جنسيا . (1ن)

للكشف عن بعض مظاهر الاستجابة المناعية المرتبطة بهذا المرض نقترح عليك نتائج تجربتين تم إجراؤهما على مجموعتين من الفئران (أنظر الجدول أسفله).

النتائج	الظروف التجريبية
<ul style="list-style-type: none"> - موت للفئران بعد بضعة أيام نتيجة إصابتها بالكبد B - وجود حمة VHB في دمها. 	<ul style="list-style-type: none"> - حقن فئران هذه المجموعة بحمة VHB
<ul style="list-style-type: none"> - عدم ظهور مرض الكبد B لدى فئران هذه المجموعة. - غياب حمة VHB في دمها. 	<ul style="list-style-type: none"> - حقن فئران هذه المجموعة بحمة VHB وبعدة مباشرة بمصل فئران سبق تمنيعها ضد الكبد B.

- 3- ماذا تمثل حمة VHB بالنسبة للفئران؟ (1ن)
- 4- كيف تسمى العملية التي خضع لها فئران المجموعة الثانية ؟ (1ن)
- 5- كيف تفسر النتائج المحصل عليها عند فئران المجموعة الثانية ؟ (2ن)